



MASTERS OF MACHINE HEALTH

PHANTOM[®]

MAX





Comunicación LoS
hasta 1 Km



20x más capacidad
de batería



102,400
Líneas de Resolución

La **siguiente generación** de sensores de vibración de **Erbesd Instruments**. Diseñado para superar los límites del **monitoreo de precisión**.



PHANTOM MAX
(EPH-MAX)

MEDICIÓN

Código de producto	EPH-MAX	
Sensor integrado	Sensor MEMS	
Resolución de sensibilidad	460 µg	
Rango de frecuencia	0.5 Hz to 8 kHz	
Rango dinámico (configurable)	±15 /±30 /±60 g	
Tiempo de grabado (s) 3 ejes	8	16
Tiempo de grabado (s) 1 eje	16	32
Frecuencia de muestreo (Hz)	32,000	16,000
Frecuencia máxima	8Khz	8Khz
Líneas de resolución	Triaxial - 102,400 Ejes secuenciales - 204,800	
Ruido espectral (x,y)	44 µg/√Hz	
Ruido espectral (z)	55 µg/√Hz	

CONECTIVIDAD Y SOFTWARE

Protocolo inalámbrico	Bluetooth BLE 5.0
Frecuencia de operación	2.4 GHz
Poder de transmisión	±8 dBm
Rango de fuerza de señal	-90 dBm to -30 dBm
Dispositivos compatibles	iOS y dispositivos Android (<i>WiSER®Vibe & PHANTOM™ Manager</i>) y PHANTOM™ Gateway
Compatibilidad de software	DigivibeMX 11 M30 y versión PHANTOM™ / PHANTOM™ Manager y WiSER®VIBE
Distancia de operación	1 Km línea de vista*

*En ambientes ideales, sin señales competidoras u obstrucciones.



DIMENSIONES Y MATERIAL

Dimensiones (alto x ancho)	95.62 x 53 mm
Grado de protección	IP67
Peso	TBA
Sujeción	Tornillo 1/4-28 UNF
Material	Aluminio anodizado

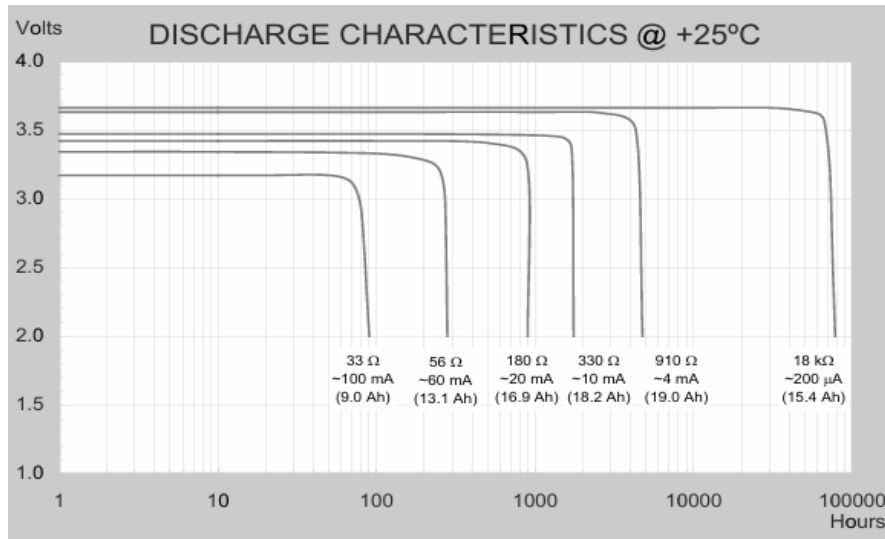
CONDICIONES AMBIENTALES

Temperatura de operación	-55 °C a 85 °C (-67 °F a 185 °F)
--------------------------	----------------------------------

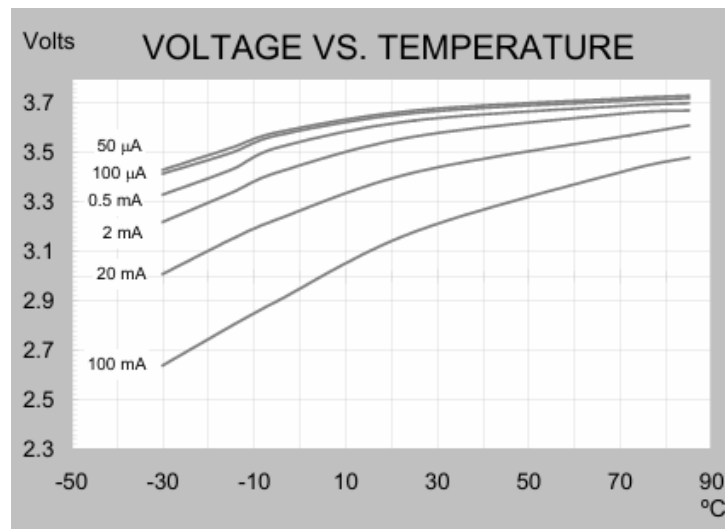
ALIMENTACIÓN

Tipo de batería	Batería de litio tipo D
	TBA
Tiempo de vida	Modo de espera si no se detecta Phantom Gateway
	TBA

CARACTERÍSTICAS DE DESCARGA DE LA BATERÍA



VOLTAJE VS TEMPERATURA

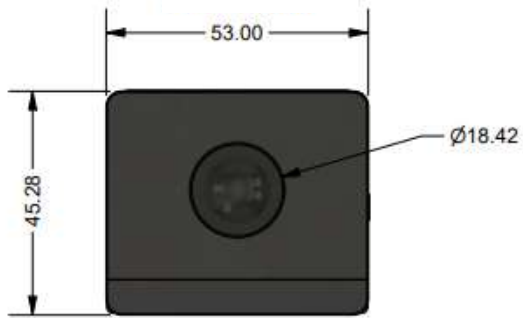


*La duración de la batería se ve directamente afectada por la temperatura, la frecuencia de las alarmas y otros factores independientes de la configuración del usuario.

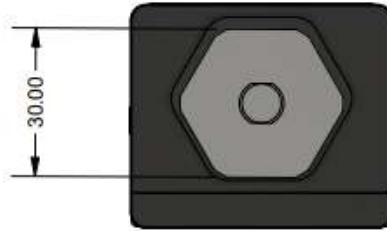


DIMENSIONES (mm)

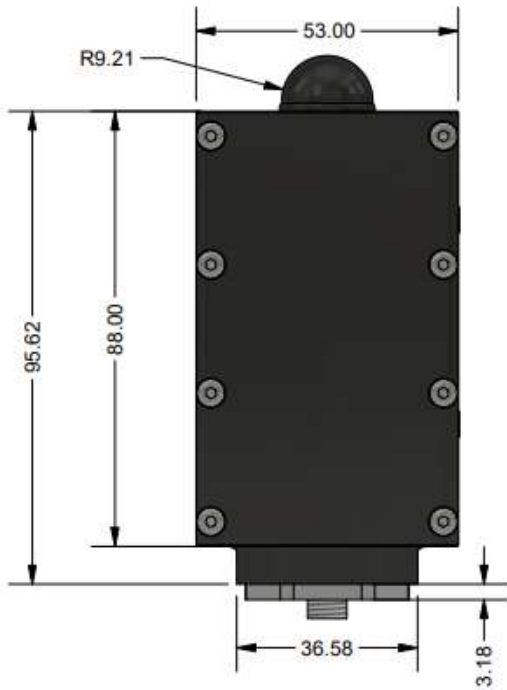
VISTA SUPERIOR



VISTA INFERIOR



VISTA TRASERA



VISTA LATERAL

